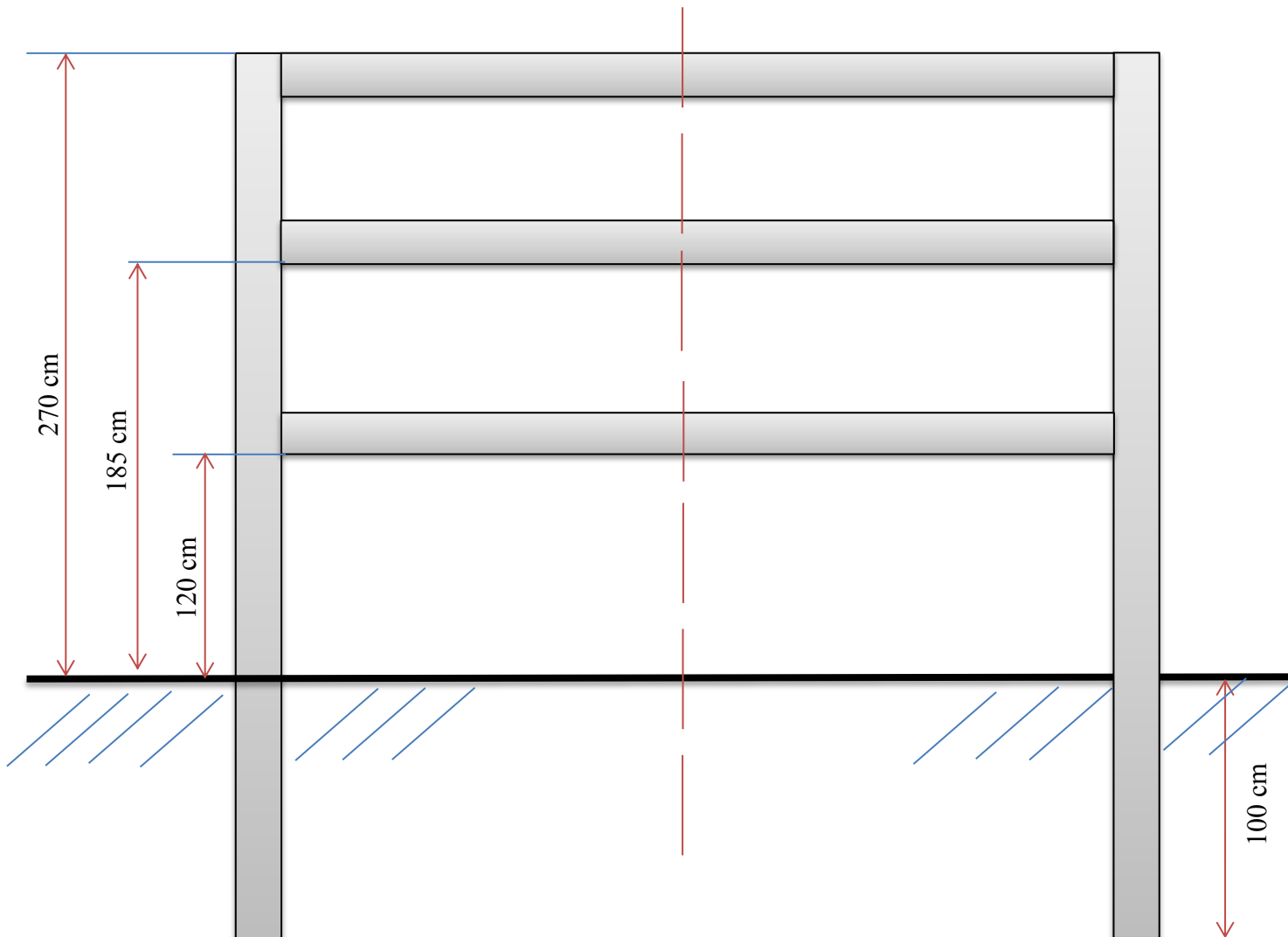


# Stowarzyszenie Lokalna Grupa Rybacka „Dorzecze Soły i Wieprzówki”

Rajsko ul. Edukacyjna 9, 32-600 Oświęcim  
tel./ fax 33 843 60 17 e-mail: biuro@dsiw.pl  
www.dsiw.pl

## Konstrukcja do zainstalowania tablic (szkic).



Materiał: drewno kantówka – minimum 12,0 cm x 12,0 cm

UNIA  
EUROPEJSKA



Operacja współfinansowana przez Unię Europejską ze środków finansowych Europejskiego Funduszu Rybackiego zapewniającą inwestycję w zrównoważone rybołówstwo.