

Gdzie są obszary rybackie, tam jest rozwój



W ramach Europejskiego Funduszu Rybackiego Małopolska otrzymała 40 milionów złotych na rozwój obszarów zależnych od rybactwa w latach 2007–2013. Unijne fundusze wspierają inicjatywy społeczności lokalnych i prowadzą do poprawy warunków życia na terenach, w których rybactwo odgrywa jedną z głównych ról.

Fundusze Europejskie od wielu lat wspierają rozwój miast i wsi, pomagają przedsiębiorcom realizować pomysły i budować nowe firmy, wspierają inicjatywy lokalne, turystykę, edukację, biznes i projekty innowacyjne. Wspierają także obszary zależne od rybactwa, w ramach Programu Operacyjnego „Zrównoważony rozwój sektora rybołówstwa i nadbrzeżnych obszarów rybackich 2007-2013” (PO RYBY). O wielkości tych obszarów w Polsce najlepiej świadczą liczby: na wdrożenie PO RYBY przyznano Polsce prawie 1 mld euro, a Polska jest dru-

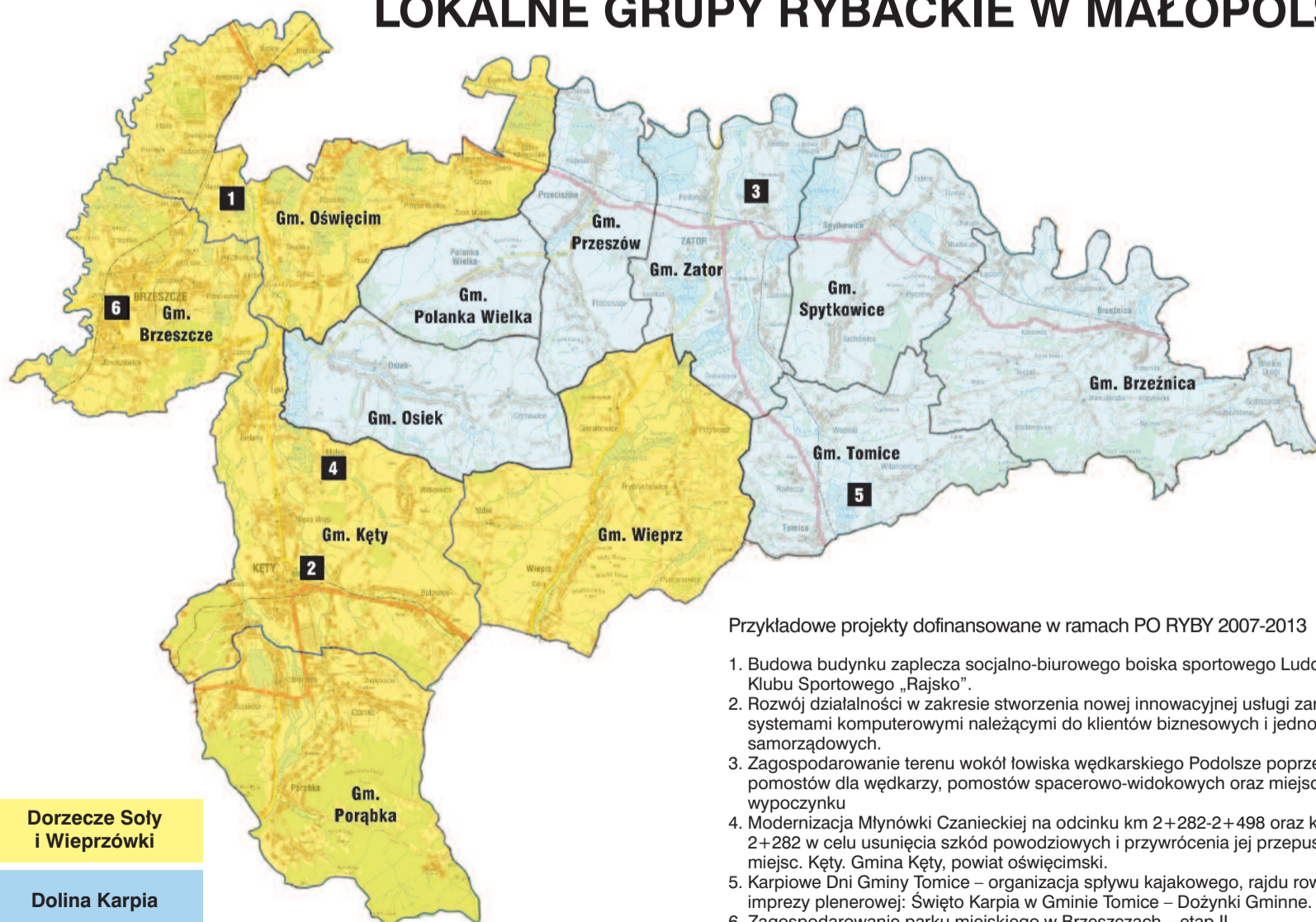
gim – po Hiszpanii – krajem pod względem wielkości przyznanej dotacji. Na rozwój terenów zależnych od rybactwa Małopolsce przyznano 40 milionów złotych. Podniesienie jakości życia mieszkańców obszarów zależnych od rybactwa, aktywizowanie mieszkańców, wspieranie inicjatyw oraz rozwijanie przedsiębiorczości wśród społeczności lokalnych – to główne cele Osi 4 PO RYBY. Program ma zachęcić społeczność na obszarach zależnych od rybactwa do aktywnego działania i realizowania projektów na swoim terenie, które wzmocnią

atrakcyjność i konkurencyjność regionu. Aby to osiągnąć, Lokalne Grupy Rybackie (LGR) wyznaczają i przygotowują Lokalne Strategie Rozwoju Obszarów Rybackich (LSROR), czyli kierunki rozwoju swoich terenów. W Małopolsce działają dwie Lokalne Grupy Rybackie – Stowarzyszenie LGR „Dorzecze Soły i Wieprzówki” na terenie gmin: Kęty, Brzeszcze, Wieprz, Oświęcim, Porąbka (woj. śląskie), a także Stowarzyszenie Dolina Karpią, które obejmuje gminy: Osiek, Zator, Polanka Wielka, Przeciszów, Tomice, Spytkowice i Brzeźnica.

■ Lokalne Grupy Rybackie, czyli wizja rozwoju obszarów rybackich

Franciszek Sałaciak, prezes Stowarzyszenia Dolina Karpią: – LGR to stowarzyszenia, które zrzeszają przedstawicieli sektora rybackiego, gminy i przedstawicieli różnych zrzeszeń, które działają na obszarach zależnych od rybactwa. Wspólnie opracowujemy strategię rozwoju naszych obszarów, czyli wizję i kierunek, którymi chcemy iść, by rozwijać tereny zależne od rybactwa. W Małopolsce działają dwie

LOKALNE GRUPY RYBACKIE W MAŁOPOLSCE



Przykładowe projekty dofinansowane w ramach PO RYBY 2007-2013

1. Budowa budynku zaplecza socjalno-biurowego boiska sportowego Ludowego Klubu Sportowego „Rajsko”.
2. Rozwój działalności w zakresie stworzenia nowej innowacyjnej usługi zarządzania systemami komputerowymi należącymi do klientów biznesowych i jednostek samorządowych.
3. Zagospodarowanie terenu wokół łowiska wędkarskiego Podolsze poprzez budowę pomostów dla wędkarzy, pomostów spacerowo-widokowych oraz miejsc do wypoczynku
4. Modernizacja Młynówki Czanieckiej na odcinku km 2+282-2+498 oraz km 2+039-2+282 w celu usunięcia szkód powodziowych i przywrócenia jej przepustowości, miejsc. Kęty. Gmina Kęty, powiat oświęcimski.
5. Karpiove Dni Gminy Tomice – organizacja spływu kajakowego, rajdu rowerowego, imprezy plenerowej: Święto Karpią w Gminie Tomice – Dożynki Gminne.
6. Zagospodarowanie parku miejskiego w Brzeszczach – etap II.

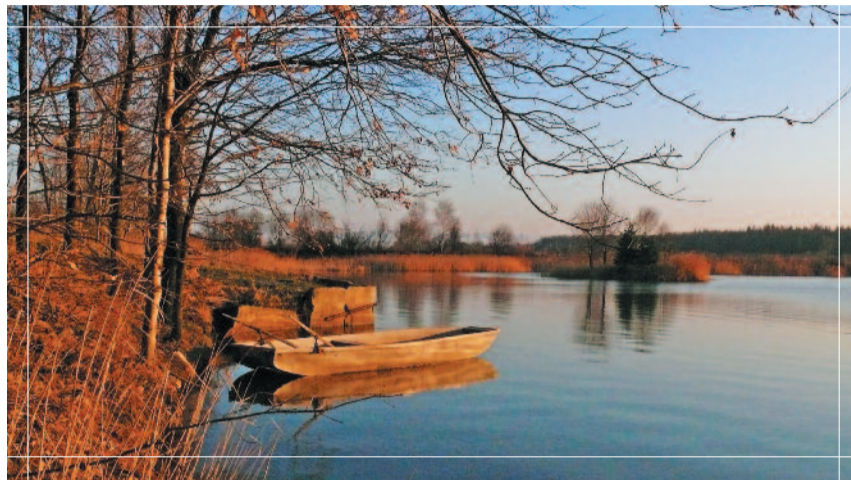
Fundusze Europejskie dla Małopolski, Rybactwo

LGR: Dorzecze Soły i Wieprzówki i Dolina Karpi. Pieniądze trafiają tu dzięki działalności rybaków, ale nie są przeznaczane tylko dla rybaków i na rozwój rybołówstwa. Każda LGR opracowuje swoją strategię rozwoju, ale wiele cech mamy wspólnych. Nadrzędnym celem jest rozwój gospodarczy regionu, rozwój rynku pracy, zmniejszenie bezrobocia i zwiększenie dochodów mieszkańców, a także zachowanie walorów przyrodniczo-krajo-razowych i kulturalno-historycznych regionu. Dzięki 18 milionom złotych, jakie otrzymujemy z PO RYBY, wzmocniamy konkurencyjność firm, zachęcamy mieszkańców do działania i otwierania własnych firm, rozwijamy turystykę i agroturystykę, promując jednocześnie nasz region, remontujemy i rewitalizujemy zabytkowe, wartościowe budynki, a także dostosowujemy infrastrukturę do potrzeb mieszkańców – wyjaśnia Franciszek Sałaciak.

Stanisław Zajac, prezes Stowarzyszenia LGR „Dorzecze Soły i Wieprzówki”, podkreśla, że lokalne strategie koncentrują się na tym, by zachować rybactwo na swoim obszarze, ale jednocześnie umożliwić dywersyfikację, zajęcie się innymi działaniami i dziedzinami. – Chodzi o to, by podnieść jakość życia przez poszerzenie swoich kompetencji i działalności. Naszym celem jest też promocja regionu i wzmocnienie konkurencyjności. Finansujemy inwestycje zarówno w sektorze prywatnym, jak i publicznym, zabezpieczamy inwestycje kulturalne, wspieramy młodzież – mówi prezes Zajac. Duży nacisk jest też kładziony na działania z dziedziny ochrony środowiska i zabezpieczenia obszaru Natura 2000.

Prezes Stowarzyszenia Dolina Karpi podkreśla, że w ostatnich latach powstają nowe firmy niezwiązane z rybactwem, a sami rybacy rozszerzają swoją działalność, np. poprzez uruchomienie sprzedaży bezpośredniej czy agroturystyki. – Remonty, organizacja kół zainteresowań dla młodzieży i dzieci, rozbudowa muzeów, organizacja szkoleń zawodowych – bez unijnych funduszy wiele działań nie byłoby możliwych – mówi Franciszek Sałaciak. Co trzeba zrobić, by skorzystać z dofinansowania w ramach PO RYBY? Zdaniem prezesa Stowarzyszenia „Dorzecze Soły i Wieprzówki”: – Przynajmniej trzeba mieć chęć działania i pomysł. Potem zgłosić się należy do specjalistów, którzy po-

mogą i opowiedzą, jak można otrzymać dofinansowanie, na jakie konkretne projekty, jak przygotować wnioski. Potem trzeba złożyć wniosek, który będzie oceniony przez LGR. Jeśli będzie on pozytywnie oceniony, można liczyć na dofinansowanie. To nie jest naprawdę nic trudnego, a warto: dofinansowanie może wynieść nawet 85 proc. i odmienić życie wielu mieszkańców.



■ Projekty dofinansowania warte!

O uzyskanie unijnych dotacji z PO RYBY mogą ubiegać się wszyscy mieszkańcy terenów objętych LSROR oraz osoby, które prowadzą lub planują prowadzić na tym terenie działalność gospodarczą. Beneficjentami mogą być zarówno osoby fizyczne, jak i firmy, instytucje naukowe i kulturalne, organizacje pozarządowe, gminy i powiaty. Różnorodność projektów wspieranych w ramach PO RYBY zachęca, by starać się o dotację. Jakiego projektu mają szansę na realizację? Oto kilka przykładów.

– **Ludowy Klub Sportowy „Rajsko”** z prawdziwego zdarzenia: w ramach PO RYBY LKS „Rajsko” otrzymał ponad 360 tys. zł dofinansowania na budowę szatni, zaplecza sanitarnego i biurowego oraz świetlicy, miejsca do gry w ping-ponga i parkingu. – Kilka lat temu wybudowaliśmy dwa boiska, ale chcąc organizować jakieś zawody czy turnieje, wciąż musieliśmy korzystać z pomieszczeń szkoły, bo brakowało nam szatni i zaplecza sanitarnego. Dzięki wsparciu z PO RYBY mamy wreszcie możliwość wybudowania tego zaplecza

– mówi Sebastian Gałuszka z LKS „Rajsko”. Dzięki realizacji projektu LKS „Rajsko” stanie się profesjonalnym klubem z możliwością organizacji profesjonalnych zawodów i imprez sportowych. – To zwiększa atrakcyjność obszaru – dodaje Sebastian Gałuszka.

– **Karpiove Dni na sportowo:** Ośrodek Kultury w Tomicach uzyskał prawie 19 tys. zł dofinansowania z PO RYBY na organi-

nowacyjność regionu i wspiera rozwój innowacyjnych produktów i usług – podkreśla Dariusz Olek z firmy „Beskid Media Sp. z o.o.”. Firma otrzymała 195 tys. zł dofinansowania z PO RYBY na stworzenie serwerowni, w której powstaje centrum kolokacji sprzętu teleinformatycznego. – Naszym głównym odbiorcą są firmy i jednostki samorządowe, które mogą skorzystać z nowoczesnej, niespotykanej dotąd w Kętach usługi zarządzania systemami komputerowymi – dodaje Dariusz Olek. Projekt nie tylko podnosi innowacyjność obszaru, ale także jego atrakcyjność w sferze biznesowej.

– **Park, po którym chce się spacerować:** dzięki ponad 860 tys. zł z PO RYBY w Brzeszczach uda się zagospodarować park miejski. Przebudowa fontanny, postawienie ławek, tablic ekspozycyjnych i informacyjnych oraz stojaków na rowery sprawiają, że park przyciągnie mieszkańców do spacerów i przejazdów rowerowych. Ogromny wpływ na to ma też przebudowa drogi, chodników, ścieżek rowerowych i wyremontowanie oświetlenia, które umożliwiają spacerowiczom i rowerzystom poruszanie się w komfortowych warunkach, zwiększając bezpieczeństwo zarówno dorosłych, jak i dzieci przebywających w parku. Cały projekt ma na celu działanie zgodne z wytycznymi Stowarzyszenia LGR „Dorzecze Soły i Wieprzówki” polegające na wzmocnieniu konkurencyjności i utrzymaniu atrakcyjności obszarów zależnych od rybactwa.

Przykłady działań realizowanych z PO RYBY pokazują, że na dofinansowanie mogą liczyć nie tylko projekty bezpośrednio związane z rybactwem. Program wspiera obszary, na których rybactwo odgrywa ważną rolę, zwiększa ich atrakcyjność, wspiera rozwój gospodarczy i podnosi jakość życia mieszkańców.

Gdzie szukać informacji o programie:

www.fundusze.malopolska.pl/poryby

www.dsiw/poryby

www.dolinakarpi.org



Operacja współfinansowana przez Unię Europejską ze środków finansowych Europejskiego Funduszu Rybackiego zapewniająca inwestycje w zrównoważone rybołówstwo.

UNIA EUROPEJSKA
EUROPEJSKI FUNDUSZ
RYBACKI



Małopolska